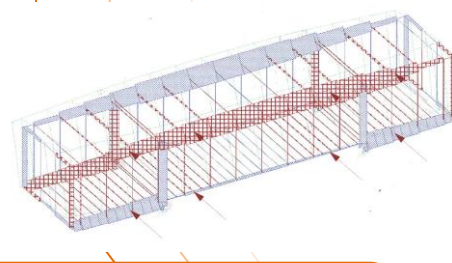


# Modélisation Informatique



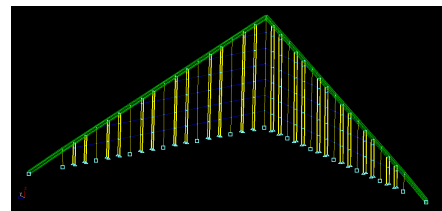
Modélisation de tous type de structure avec vérification automatique selon les différents règlements (CM66, AISC, Eurocode 3)

## Les Moyens

Pour mener à bien ses missions, AKILA INGENIERIE dispose d'importants moyens de calcul et de modélisation

## Prestations réalisées

- Tests de géométrie, de charges...
- Pilotage des modules HERCULE©
- Messages d'erreur de modélisation
- Calculs statiques linéaires
- Calculs statiques non linéaires (câbles, grands déplacements)
- Flambement Eulérien
- Calculs par parties de structure
- Calculs par phases
- Périodes propres
- Séisme - analyse modale (intégration partielle : développement en cours)
- Combinaisons automatiques ELU, ELS (ouvert à tout règlement)
- Vérifications automatiques CM66 (AISC, EC3 : développements en cours) : flambement, déversement, voilement (PRS)



## Résultats

- Visualisation, animation des déformées
- Edition des cas de chargement
- Edition des résultats combinés concomitants (enveloppe sur barre physique)
- Visualisation graphique des sollicitations
- Visualisation de tout critère par code de couleur sur la structure
- Edition des notes de calculs
- Edition des efforts aux attaches



AKILA INGENIERIE

13 rue de la Coussaye 95880 Enghien les Bains

Tel : 01.34.16.79.20 - Fax : 01.34.12.09.47

@ : [contact@akila-ingenierie.com](mailto:contact@akila-ingenierie.com)

N° de siret : 793 690 777 00016